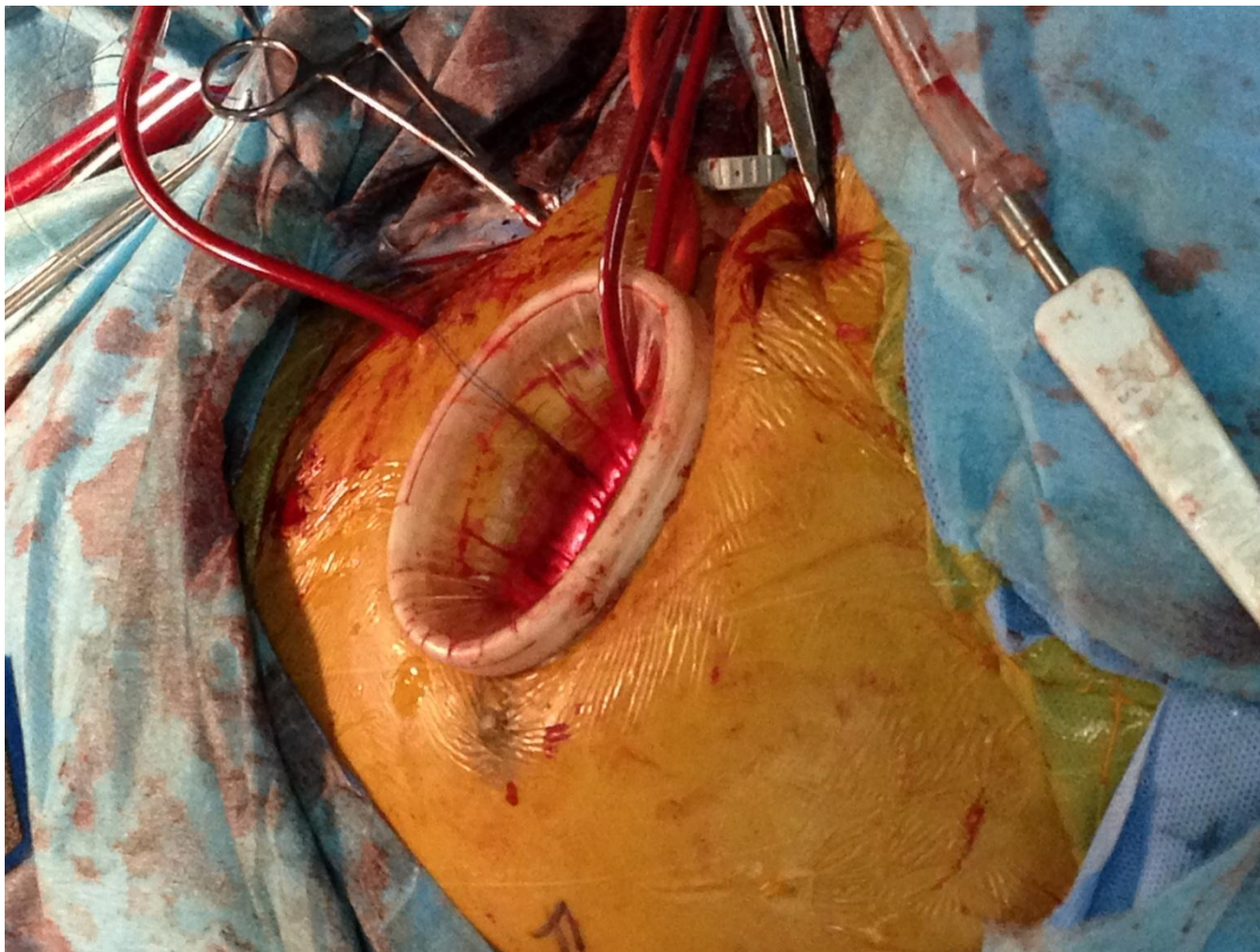


# 胸腔镜辅助心脏手术 体外循环管理

荣 健

中山大学附属第一医院·广州

# 胸腔镜下辅助心脏手术



# Key Point



插管



引流



氧供需平衡

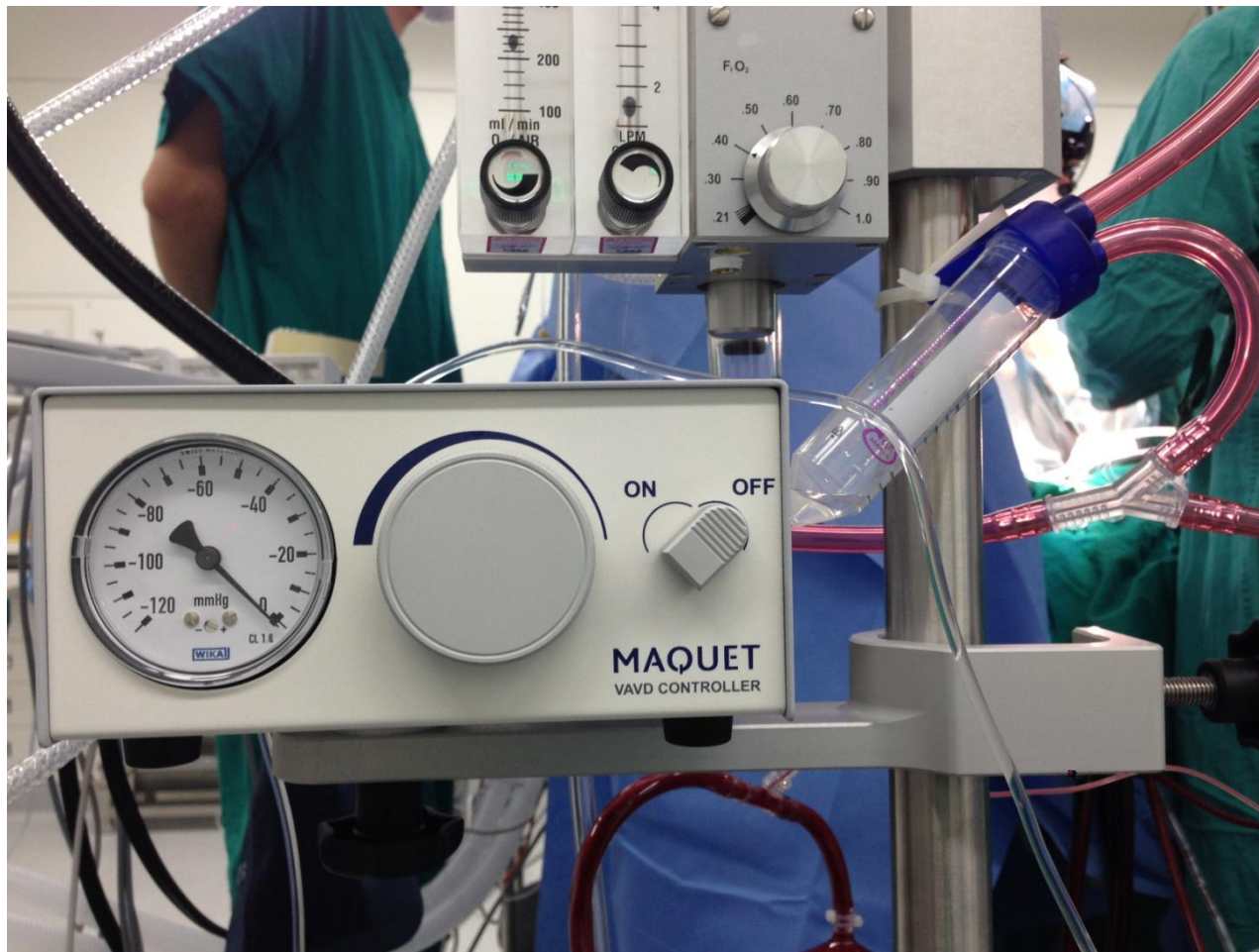
work on

# 插管选择

体重	股动脉型号	双极股静脉型号
<20kg	12	16
20-30kg	14	18
30-60	16-18	22-24
>60	20.22	30



VAVD:  $<30\text{mmHg}$ , 增加30%回流





W





感谢聆听!

Thanks for your time!